



un mondo di baci e colori



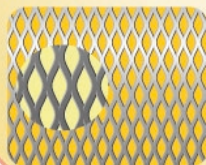


IL PASSEGGINO CHE RESPIRA

100%
**AIR
MAX
MESH**

I passeggini Baciuzzi sono studiati per garantire la massima traspirazione ed evitare la sudorazione del neonato.

Seduta Traspirante al 100%.



BACIUZZI
1982





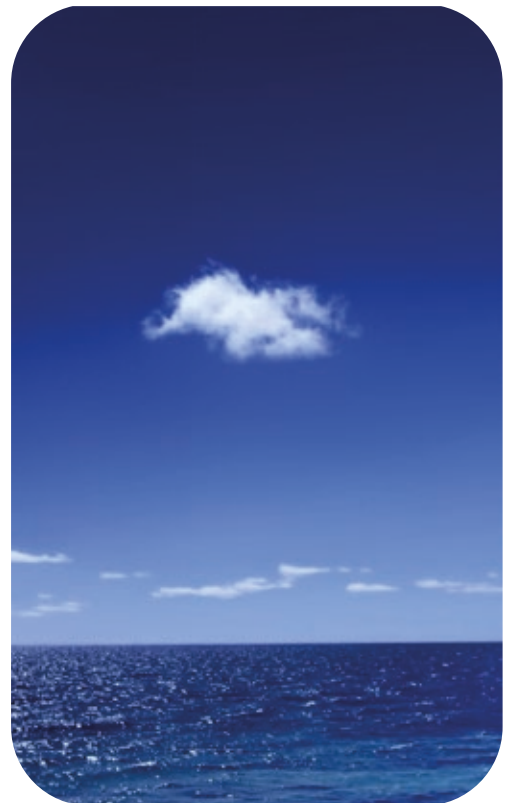
bx
prato
di neve



ph. lisa-fotios



bx
mare



ph. valeria-miller



ph. johannes-plenio

box
green di
pavone



box
orange
di fumo



ph. lena-khrupina



ph. lucas-frienda

bx
Fashion
Gold



bx
Metropol
di frabu



ph. matthias-cooper



ph. aaron-buitenwerf

bx
Retro
FraPink



ph. ben-mack

bx
jaguar





bx
Black
Jeans



ph. dalila-dalprat



BACIUZZI



box
prugna



BACIUZZI



box
girl





baciuzzi 



ph. kammeran-gonzalezkeola

bx
Voiege
Riva





ph. todd-trapani

bx
Voiege
Amarena



ph. matthias-cooper

bx
Voiege
Orablu





ph. jan-kopriva

box
Voilage
Selva



ph. france-trottier

box
Voilage
Miele





box
Almond
Agua



box
Almond
Dive





leader in the light baby strollers

bs a Scatto
il passeggino dalla chiusura automatica



bs a Scatto
automatico



ottanio



BAETUZZI

bs a Scatto
automatico



mentina

BAETUZZI

bs a Scatto
automatico



ribes





BACIUZZI

bs a Scatto
automatico



babyblu

BACIUZZI

bs a Scatto
automatico



mango



bxt all terrain 22Kg



Universe

bxt



Quale granellino siamo al cospetto dell'universo, quale fortuna abbiamo di abitare il nostro meraviglioso paradiso terrestre e quale incuria manifestiamo verso esso stesso... Ci auguriamo che un giorno, il bimbo che ospitiamo nel nostro passeggino possa chiedere al genitore il significato della frase "Save Mother Earth" e comprendere il perchè di questo messaggio .

What grain we are in the presence of the universe, what luck we have of living in our wonderful earthly paradise and what carelessness we show towards itself ... We hope that one day, the child we host in our stroller can ask the parent the meaning of the phrase "Save Mother Earth" and understand the reason for this message.



disegnato a mano



BACIUZZI

BACIUZZI



bxt
Jeans
BLACK



BACIUZZI



bxt
Jeans blue



tango



VERSO
COUPÉ
ALTO







VERSO
COUPÈ ALTO
Almond
Agua



MANICO REVERSIBILE
REVERSIBLE HANDLE



VERSO
COUPÈ ALTO
Almond
Dive



MANICO REVERSIBILE
REVERSIBLE HANDLE





VERSO
COUPÉ ALTO
girl





crossSover 3in1 Tango



crossSover 3in1



MAMA BAG

7230



7130

MAMA BAG



TRAVEL BAG
7330



Shelly



neve

Shelly



jeans

Shelly



fra-gold

Shelly

Shelly



almond dive



almond sand



fra-blu

Shelly

Shelly





BACIUZ
Italy



I CHAIR



prugna

- Lavabile
- Imbottitura super
- Washable
- Overstuffed



Second tray

Triplet 3 in 1



BACIUZZI
Italy design



amarena

Triplet
3 in 1

Triplet

amarena

3 in 1



ora blu

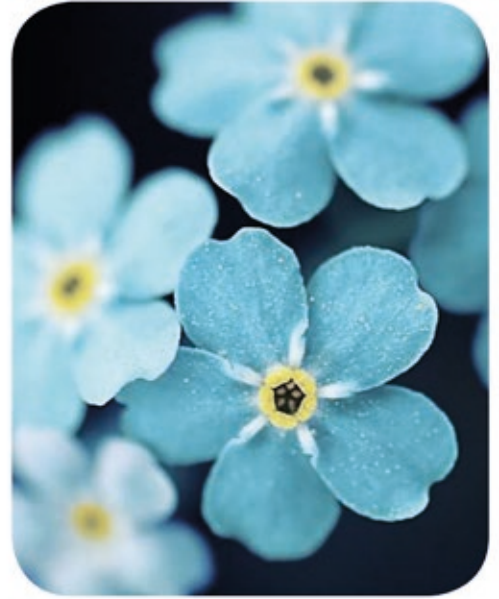


sweet dreams in Baciuzzi



Viaggio

Nevese



Viaggio

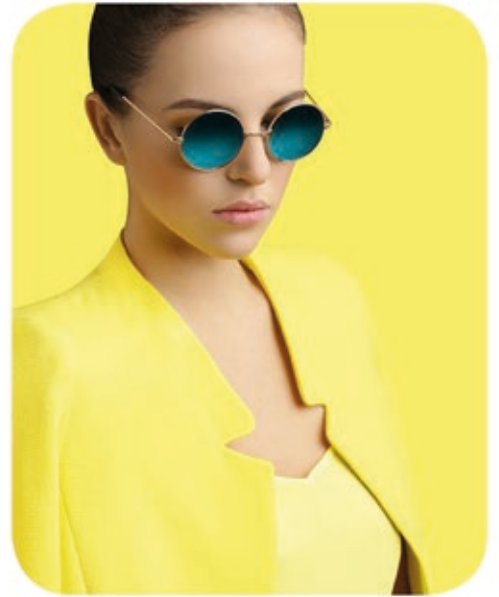
Nevuxia





Viaggio

Nevallo



anelli box



anelli box

BACIUZZI

b-swing pavone



DONDOLA
ROCKING

2in1



b-meal



BACIUZZI

UNA



Gr. 0-1-2-3
Girevole
Isofix

BACIUZZI
Italy design



0123
ISOFIX CONNECT

UNA

360° ROTATE
FUMO



ECE R44/04
UNIVERSAL
0-18 kg
SEMI UNIVERSAL
0-25 kg
E8
04 9554
GROUP 0+123



UNA

360° ROTATE

MARE



UNA

360° ROTATE

NEVE





SET PAPPA IN BAMBOO
100% FIBRA NATURALE



- fatto da fibra di bambù
- biodegradabile
- eco-friendly
- lavabile in lavastoviglie
- aspetto fresco e naturale
- non utilizzare in micro onde



accessories



smart



pongo



mirrow



cover
BX/BXT
Verso



B-DRY
Parapioggia Universale



**Zanzariera
Anti UV**
UV30+

**NO FLY
ZONE**

Jeans armchair cover



tullista



night and day



MARY
design



night and day





night and day



MARY
design



9V battery operated

BACIUZZI
Italy design



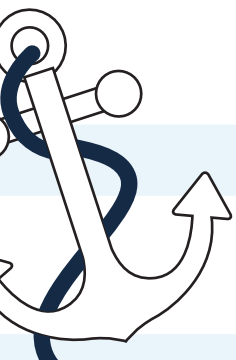
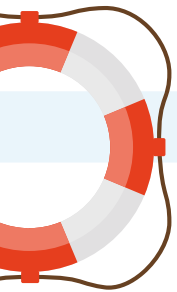
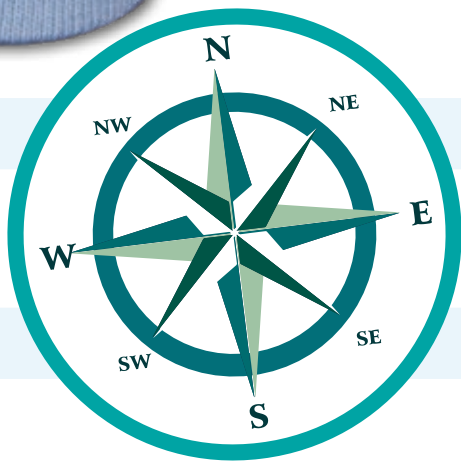
le Babbuu

le calze in fibra di bamboo
bamboo fiber socks

A photograph of a path winding through a dense bamboo forest. The bamboo stalks are tall and thin, creating a natural archway over the path. The lighting is soft and dappled, suggesting a sunny day with trees overhead. The path is paved and leads into the distance.

la pianta del futuro per una nuova economia
the plant of the future for a new economy

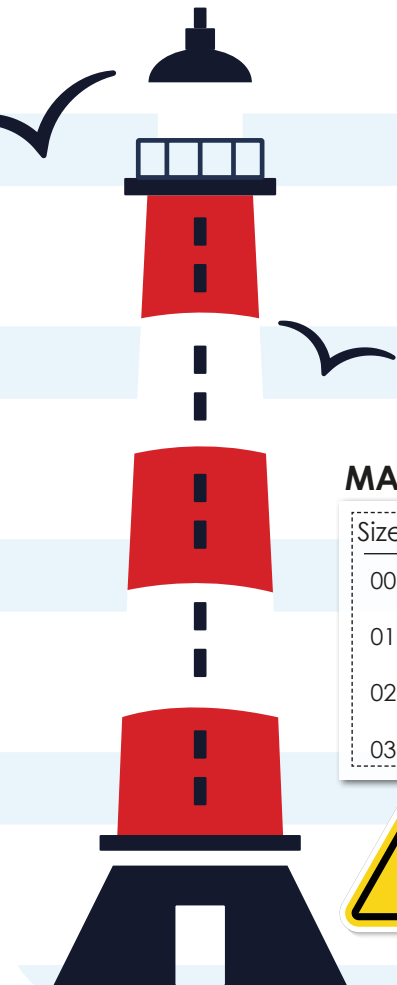
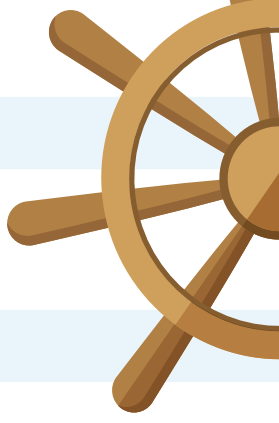
MARINE





le Babbuu

bamboo fiber socks



MARINE - SCM003

Size	Age
00	0 - 6 Months
01	6 - 12 Months
02	12 - 18 Months
03	18 - 24 Months



Size 02-03
Antiscivolo
Antislip



le Babbuu

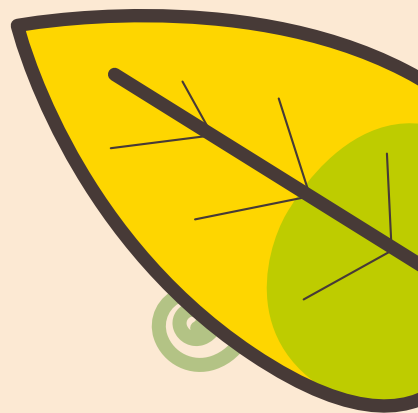
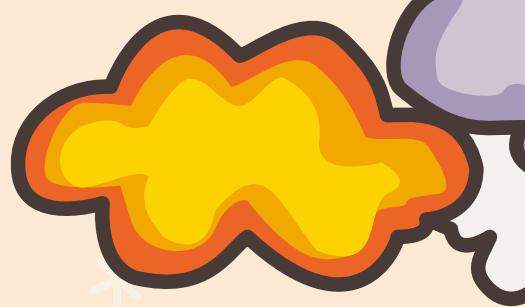
bamboo fiber socks

TERRA



le Babbuu

bamboo fiber socks



TERRA - SCM004

Size	Age
00	0 - 6 Months
01	6 - 12 Months
02	12 - 18 Months
03	18 - 24 Months



Size 02-03
Antiscivolo
Antislip

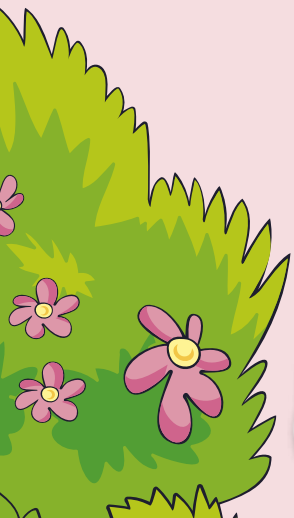


le Babbuu

bamboo fiber socks

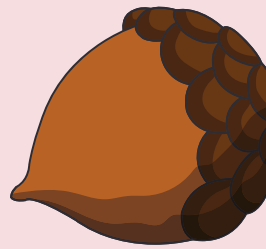


CLASSIC PINK



le Babbuu

bamboo fiber socks



CLASSIC PINK - SCF002

Size	Age
00	0 - 6 Months
01	6 - 12 Months
02	12 - 18 Months
03	18 - 24 Months



Size 02-03
Antiscivolo
Antislip







le Babbuu

bamboo fiber socks

Bacuzzi sceglie la fibra di bambù per sostenere il futuro ecofriendly in favore di neonati e bambini
Bacuzzi chooses bamboo fiber to support the eco-friendly future in favor of babies and children

Molto utilizzata in campo tessile, trova applicazioni ecosostenibili ed a basso impatto ambientale in tantissime industrie
 Widely used in the textile field, it finds eco-sustainable and low environmental impact applications in many industries

FA BENE ALL'AMBIENTE

La pianta di bambù cresce molto velocemente in natura, raggiungendo i 35 metri di altezza in 8-10 settimane, e lo fa spontaneamente, sfruttando l'acqua piovana: in questo modo consuma 1/3 dell'acqua necessaria per coltivare altri tessuti naturali.

Oltre a non aver bisogno di acqua, non necessita di pesticidi o fertilizzanti, nutrendo essa stessa il terreno e compattandolo.

Le foreste di bambù, inoltre, sono un'importante risorsa naturale poiché assorbono molta più anidride carbonica e producono molto più ossigeno di altre piantagioni, contribuendo a purificare l'aria che respiriamo.

Infine la pianta di bambù ha una resa maggiore di altre coltivazioni: da un ettaro di bambù si possono ricavare 60 tonnellate di materia prima, contro le due tonnellate prodotte da un ettaro di cotone tradizionale.



IT'S GOOD FOR THE ENVIRONMENT

The bamboo plant grows very quickly in nature, reaching 35 meters in height in 8-10 weeks, and it does so spontaneously, using rainwater: in this way it consumes 1/3 of the water needed to grow other natural fabrics.

In addition to not needing water, it does not need pesticides or fertilizers, nourishing the soil itself and compacting it.

Furthermore, bamboo forests are an important natural resource as they absorb much more carbon dioxide and produce much more oxygen than other plantations, helping to purify the air we breathe.

Finally, the bamboo plant has a higher yield than other crops: 60 tons of raw material can be obtained from one hectare of bamboo, against the two tons produced by a hectare of traditional cotton.

FA BENE ALLA PELLE

Oltre a questa lunga lista di vantaggi che ne fanno una delle più ecosostenibili e a più basso impatto ambientale, la fibra di bambù presenta interessanti proprietà che la rendono adatta alla produzione di capi di abbigliamento e biancheria.

I capi in bambù risultano essere molto *morbidi e lisci al tatto*. Questa fibra è **traspirante e assorbente**, permette alla pelle di respirare e rimanere asciutta, grazie alla particolare struttura molecolare ricca di micro cuscini.

Indicata per *pelli delicate e sensibili come quelle dei bambini*, è **antibatterica, antiacaro e ipoallergenica**, grazie ad un particolare agente chiamato "Bamboo Kun" che blocca la proliferazione di batteri che causano cattivi odori, mantenendo i capi a lungo freschi e profumati. Questo agente autoprodotta naturalmente dalla pianta mantiene inalterate le sue caratteristiche anche dopo la trasformazione in fibra tessile e dopo numerosi lavaggi.

Ha proprietà **termoregolatrici**: è infatti in grado di assorbire l'umidità del corpo, di assorbire il sudore e di mantenere la temperatura corporea ad un giusto livello per un corpo fresco in ambienti caldi e caldo in ambienti freddi.

Proteggere dai raggi **UV**, schermando fino al 98% dei raggi solari, e tramite l'emissione di ioni negativi, mitiga l'inquinamento provocato dagli impianti elettrici di casa assorbendo le onde elettromagnetiche dell'ambiente.

IT'S GOOD FOR THE SKIN

In addition to this long list of advantages that make it one of the most eco-sustainable and with the lowest environmental impact, bamboo fiber has interesting properties that make it suitable for the production of clothing and linen.

The bamboo garments are very soft and smooth to the touch. This fiber is breathable and absorbent, it allows the skin to breathe and stay dry, thanks to the particular molecular structure rich in micro pads.

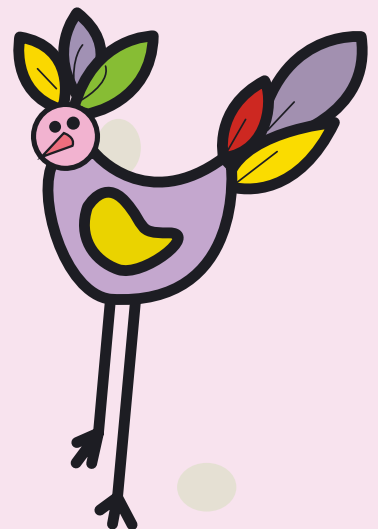
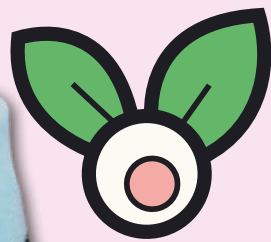
Indicated for delicate and sensitive skin such as those of children, it is antibacterial, anti-mite and hypoallergenic, thanks to a particular agent called "Bamboo Kun" which blocks the proliferation of bacteria that cause bad odors, keeping the garments fresh and fragrant for a long time. This agent, naturally produced by the plant, maintains its characteristics unaltered even after transformation into textile fiber and after numerous washes.

It has thermoregulatory properties: it is in fact able to absorb body moisture, to absorb sweat, and to keep the body temperature at the right level for a cool body in hot environments and warm in cold environments.

Protecting from UV rays, shielding up to 98% of the sun's rays, and through the emission of negative ions, mitigates the pollution caused by the electrical systems of the house by absorbing the electromagnetic waves of the environment.



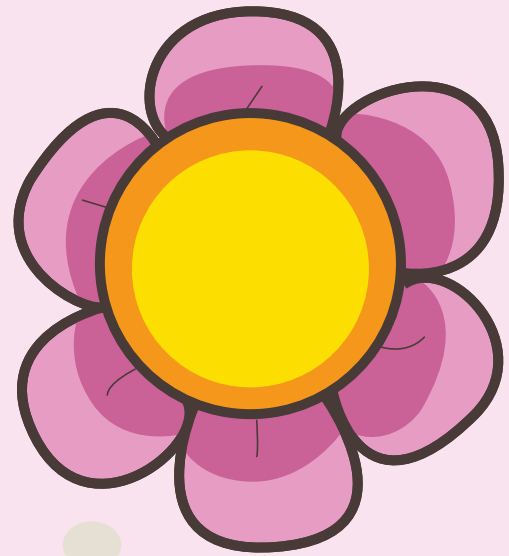
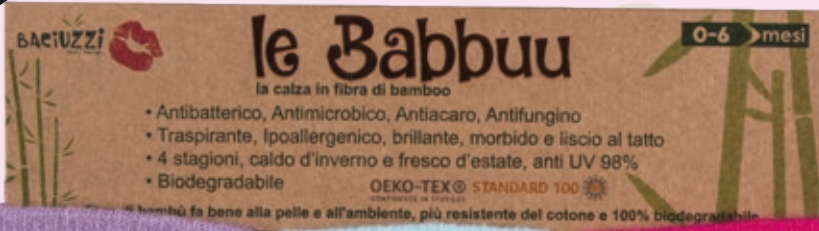
NINFA





le Babbuu

bamboo fiber socks



NINFA - SCF001

Size	Age
00	0 - 6 Months
01	6 - 12 Months
02	12 - 18 Months
03	18 - 24 Months



Size 02-03
Antiscivolo
Antislip



CLASSIC JUNGLE



le Babbuu

bamboo fiber socks



CLASSIC JUNGLE - SCN005

Size	Age
00	0 - 6 Months
01	6 - 12 Months
02	12 - 18 Months
03	18 - 24 Months



Size 02-03
Antiscivolo
Antislip



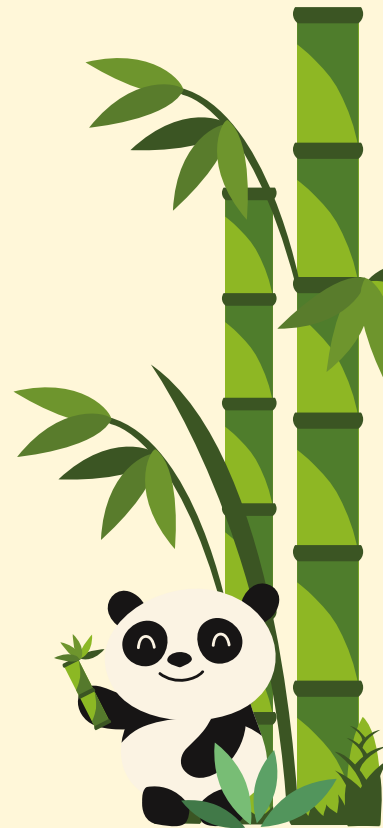


CLASSIC PANDA



le Babbuu

bamboo fiber socks



CLASSIC PANDA - SCN005

Size	Age
00	0 - 6 Months
01	6 - 12 Months
02	12 - 18 Months
03	18 - 24 Months



Size 02-03
Antiscivolo
Antislip





le Babbuu

bamboo fiber socks

COLLANT



CLLF

CLLN

CLLM

Size	Age
00	0 - 6 Months
01	6 - 12 Months
02	12 - 18 Months
03	18 - 24 Months



Size 02-03
Antiscivolo
Antislip



DSPL01

DISPLAY

Espositore da banco in cartone ecosostenibile, girevole, con 12 appendini su 4 facciate, può esporre fino a 96 cavallotti assortiti.

Desk display in eco-sustainable cardboard, revolving, with 12 hangers on 4 sides, can expose up to 96 assorted sets.



Size 02-03
Antiscivolo
Antislip



le Babbuu

la calza in fibra di bamboo



BABY PARK 1966 Srl, Via Delle Milizie 19, 00192 ROMA
www.babypark.it



BABY PARK 1966 Srl, Via Delle Milizie 19, 00192 ROMA
babypark.it



202301